

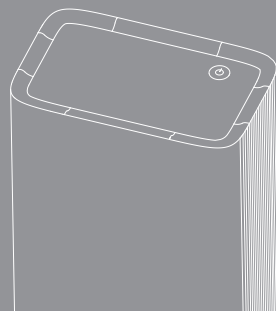
販売元 株式会社ノジマ

〒 220-0005

神奈川県横浜市西区南幸1-1-1

輸入元 オズマ株式会社

Designed by Nojima in Japan , manufactured in China



ELSONIC
小型除湿空気清浄機

型番 : EZ-JS2KT9

取扱説明書

INSTRUCTION MANUAL



もくじ

ご使用の前に	01
本製品について	03
ご使用方法	04
空気清浄フィルターの 交換方法	06
お手入れ方法	07
故障かな?!と 思ったら	08
製品保証書	09

ご使用の前に

安全上のご注意

※ご使用になる前に、『取扱説明書』の内容をよくお読みになり、正しくご使用ください。
※下記の項目は、製品を安全に正しくご使用いただき、ご使用者や他の方々への危害や財産への損害を未然に防止するためのものです。また、危害や損害の大きさと切迫の程度を明示するために、誤った取り扱いをすると生じることが想定される内容を『警告』『注意』の2つに区分しています。いずれも安全に関する重要な内容です。必ず守ってください。

 警告	「死亡や負傷を負うおそれがある内容」です。
 注意	「傷害を負うことや財産への損害が発生する恐れがある内容」です。

警告

1. 本製品に水やその他の液体物、可燃性洗剤を絶対に入れないでください。火災やショートの原因になります。
2. 本製品の周囲で殺虫剤の噴霧や香水などの可燃性物質を絶対 사용하지しないでください。
3. 本製品の電源プラグのほごりは、定期的に取り替えてください。湿気などの絶縁不良により火災・感電の原因になります。
4. ご使用の際には、電源プラグをコンセントの奥まで確実に差し込んでください。ショートによる火災・感電の原因になります。
5. 本製品のお手入れや点検・移動する際には、必ず電源プラグをコンセントから抜いてください。けが・感電の原因になります。
6. ぬれた手で電源プラグの抜き差しを行わないでください。けが・感電の原因になります。
7. 電源コードを束ねて通電しないでください。過熱によるやけど・火災の原因になります。必ずのぼして使用してください。
8. 持ち運びや収納時など、電源コードを引っ張らないでください。破損による火災・感電の原因になります。
9. 電源コードを傷つける・加工する・無理に曲げる・引っ張る・ねじる・重い物をのせる・挟み込むなどの破損の原因となるような行為を絶対しないでください。破損による火災・感電の原因になります。
10. 分解・修理・改造をしないでください。けが・火災・感電の原因になります。修理については、お買い上げいただいた店舗またはカスタマーセンターへご相談ください。
11. 本製品を除湿空気清浄機以外の用途で使用しないでください。異常動作・火災の原因になります。
12. 本製品を屋外で使用しないでください。火災・感電の原因になります。
13. 本製品を水まわりやお風呂場などの水のかかる場所で使用しないでください。火災・感電の原因になります。
14. 本製品に異音や異臭、電源プラグ・電源コードが異常に熱くなる・運転中に時々電源が切れるなどの異常・故障が見られた時は、直ちに使用を中止し、電源プラグをコンセントから抜いてください。火災・感電の原因になります。
15. 本製品から排出される風をストーブなどの燃焼器具に向けしないでください。不完全燃焼や炎の飛散を引き起こし、一酸化炭素中毒や火災の原因になります。
16. 暖房器具やホットカーペットなどの電気製品の上に設置しないでください。転倒すると水がこぼれて、火災や電気製品の故障の原因になります。
17. 本製品に乗ったり寄りかかったりしないでください。感電や事故などの原因になります。

⚠ 注意

安全上のご注意

1. 万が一、電源コードが破損した場合には、事故の原因となる場合がありますので、必ずお買い上げいただいた店舗またはカスタマーセンターへご相談ください。
2. 万が一、電源プラグや電源コード及び本体が破損した場合には、本製品の使用をおやめください。
3. 本製品は、日本国内での使用に限ります。
4. 通風口の上や吸気口の前に物を置いたり布や紙、ビニール袋で通風口や吸気口を塞がないでください。過熱して火災の原因になります。
5. 吸気口から本製品の内部に物を入れないでください。
6. 本製品を使用する際には、おさまや取扱に不慣れな方のみのお使用はおやめください。必ず使用方法を理解した方の説明の元ご使用ください。

ご使用上の注意

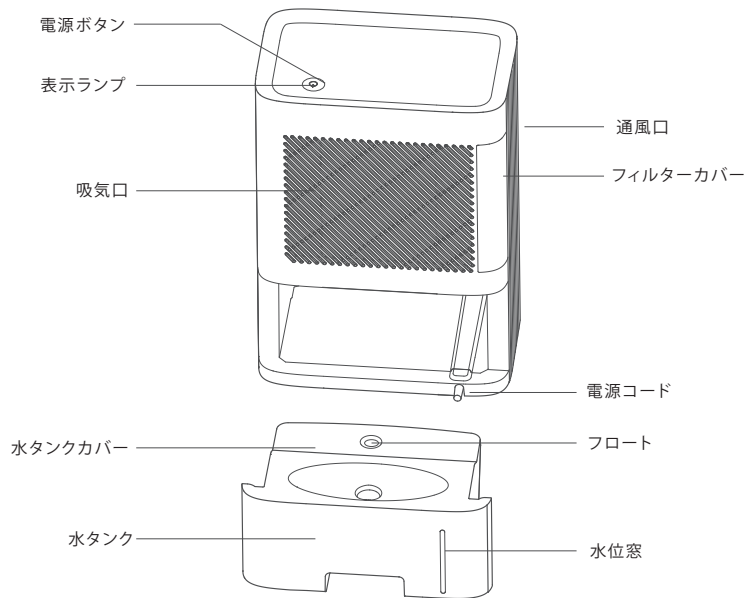
1. 通風口から排出される風が壁・家具・カーテン・電気製品などに直接当たらないところに設置してください。
2. 通風口や吸気口の前に物を置くなど、通風口や吸気口を塞がないでください。周囲に物を置く場合は、通風口から50cm・吸気口から30cm・間隔をあけてください。
3. 万が一、本製品と電源プラグの接触不良が起こった場合には、電源プラグが大変熱くなります。電源コードをコンセントへ接続する際には、しっかりと差し込んでください。
4. 本製品を設置する場合には、必ず水平で安定した場所へ設置してください。
5. 故障の原因になりますので、通風口や吸気口の隙間に指や金属などの異物を入れないでください。感電やけがの原因になります。
6. お手入れやメンテナンスを行う場合には、必ず本製品の電源コードをコンセントから抜いてください。
7. 本製品を移動する際には、必ず電源を切り、電源コードをコンセントから抜いて移動させてください。
8. 電源プラグを抜くときは、電源コードを持たずに必ず電源プラグを持って引き抜いてください。
9. 長期間ご使用にならない場合には、必ず電源プラグをコンセントから抜いてください。
10. 長期間ご使用にならない場合には、必ず電源プラグをコンセントから抜いてください。
11. 水タンクのフロートを外さないでください。水漏れの原因になります。
12. 小さなお子さまやペットの手が届く範囲で使用しないでください。

ご使用前の準備

1. 本製品を箱から取り出します。
2. フィルターカバーのシールをはがし、空気清浄HEPAフィルターをビニール袋から取り出します。
3. フィルターカバーの取っ手を外し、フィルターを本製品へ装着します。(取扱説明書6ページHEPAフィルターの交換方法参照)
4. 電源コードを束ねずに、のばして使用してください。

本製品について

各部名称



製品仕様

品番	EZ-JS2KT9
製品サイズ	221x138x308mm
製品重量	約2.6Kg
定格電源/周波数	AC 100V 50/60Hz
定格消費電力	40W
タンク容量	約1.5L
除湿量	約650ml/日 (室温30℃、湿度30%を24時間維持し続けた場合)
運転動作音	<42dB
動作環境温度	5℃ - 50℃
適応面積	<20㎡

使用方法

基本操作

1. 箱から本製品を取り出し、電源コードのプラグをコンセントに差し込みます。
2. 電源ボタンを一度押すと、運転を開始し表示ランプが緑色に光ります。
3. 再度電源ボタンを押すと、運転を停止し表示ランプが消灯します。

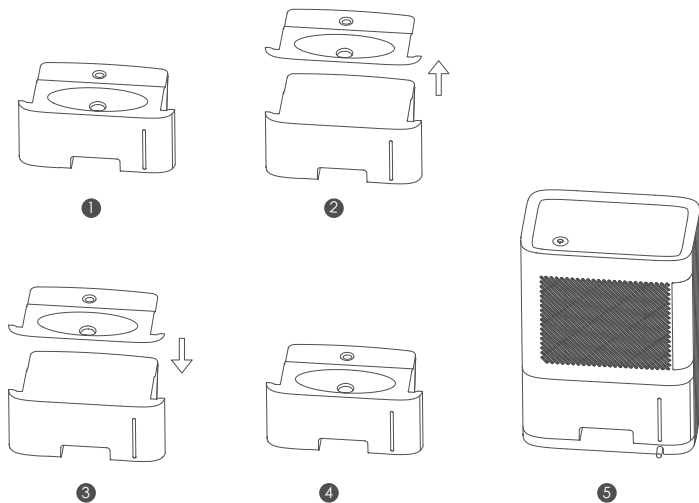
満水時自動停止機能

本製品が満水を感じると、表示ランプがオレンジ色に変わり、運転が自動停止します。
本製品の電源ボタンを押して電源を切り、水タンクに溜まった水を排水すると、再度運転操作が可能になります。

排水方法

1. 電源を切り、水の溜まった水タンクを取り出します。水タンクカバーを開けてゆっくりと排水します。
2. 完全に排水が完了したら、水タンクカバーをしっかりと閉めます。
3. 最後に水タンクを元の位置に戻して、電源ボタンを押すと運転を再開します。

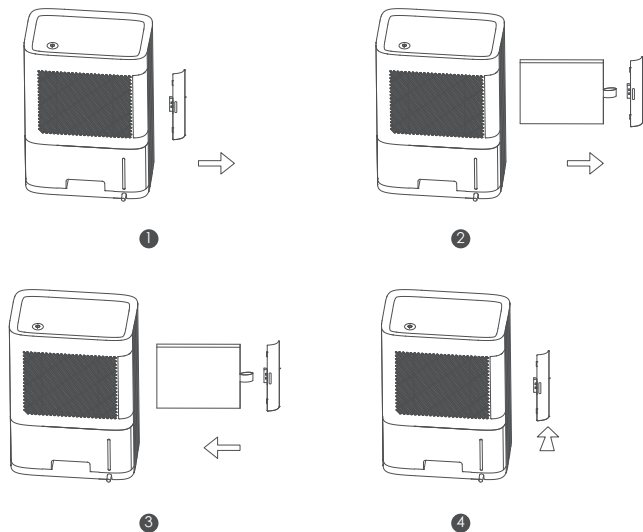
※ 本製品の除湿量は、1日最大約650mlです。また、水タンク容量は、最大約1.5Lです。
※ 水タンクが満水になると、表示ランプがオレンジ色に変わり、自動で運転を停止します。



HEPAフィルターの交換方法

※ 空気清浄HEPAフィルターは、使用時間 約2,200時間ごとに交換する必要があります。(別売り: EZJS2KT9フィルター)

1. HEPAフィルターカバーの取っ手を右側に引き、フィルターカバーを引き抜きます。
2. HEPAフィルターを矢印の方向に引き出します。
3. 交換用HEPAフィルターを矢印の方向に本体に挿入します。
4. フィルターカバーを奥側から垂直に本製品へ固定します。



お手入れ方法

▲ 注意

安全上のご注意

- お手入れの前には、必ず本製品の電源を切り電源コードを抜いてください。
- 本製品を絶対に水やその他の液体物に浸さないでください。
- お手入れの際には、絶対に研磨剤・腐食性または可燃性のクリーナー（漂白剤やアルコールなど）を使用しないでください。

お手入れ方法

- 本製品の電源を切り、電源コードを抜いてください。
- 吸気口 / 通風口のお手入れには、水またはぬるま湯（40℃以下）を含ませた柔らかい布をよく絞って汚れを拭き取ります。
- タンクを取り出し、タンクカバーを開けて水タンク / 水タンクカバーを水で洗い流してください。

保管方法

- 本製品の電源を切り、電源コードを抜いてください。
- 吸気口 / 通風口のお手入れを行い、本製品の外側を中性洗剤とやわらかい布で拭いてください。
- 本製品が完全に乾いてから、カバーなどをかけて直射日光の当たらない風通しの良い場所に保管してください。
- 長期間ご使用にならない場合には、除湿機の機能を保つために時々電源を入れて数分間動作させてください。

故障かな?と思ったら

こんな時は	ここを確かめてください
電源が入らない	<ul style="list-style-type: none"> 電源プラグがコンセントに差し込まれていますか? 停電していませんか? ブレーカーやヒューズに問題はありますか?
風量が弱くなった	<ul style="list-style-type: none"> フィルターの外側が汚れていませんか? 吸気口 / 通風口を物で塞いでいませんか?
運転作動中の音が大きくなった	<ul style="list-style-type: none"> ファンに異物が入っていませんか? 水平で安定した場所に設置していますか? 本製品を傾いた場所に設置していませんか?
嫌なにおいがする	<ul style="list-style-type: none"> フィルターが汚れているとフィルターから嫌なにおいがする場合があります。この場合には、フィルターを交換してください。 万が一、本製品から焦げ臭いにおいがする場合には、すぐに本製品の電源を切り電源プラグをコンセントから抜いてください。その後、お買い上げいただいた店舗またはカスタマーセンターへご相談ください。

保証書			
商品名	除湿空気清浄機	保証期間	1年間(お買い上げ日より) <small>※ただし、消耗品(フィルターなど)除く</small>
型番	EZ-JS2KT9	お買い上げ日	年 月 日
お客様	お名前 様		
	ご住所 〒 -		
		電話	()

※必ずお買い上げレシート等と一緒に保管してください。

※記入がない場合は無効です。

※この保証書は製造上の問題があった場合のみ、お買い上げレシート等を本書と一緒に提示いただいた上でお取替えを保証するものです。

※保証期間中に製造上の問題と思われる故障が生じた場合は本書とお買い上げレシート等をご準備いただき、お買い上げの販売店またはカスタマーセンターにお問い合わせください。

※本書は日本国内においてのみ有効です。This warranty is valid only in Japan.

※本書は再発行いたしませんので、紛失しないよう大切に保管してください。

お困りごと・修理は、
よくある質問で素早く解決。

ノジマ質問



PCからはこちら
<https://www.nojima.co.jp/support/faq/>
カスタマーセンター
受付時間 9:30~19:00
※(大晦日・元旦は18:00まで)



電話:045-228-3546

販売元 株式会社ノジマ

〒220-0005

神奈川県横浜市西区南幸1-1-1

輸入元 オズマ株式会社

Designed by Nojima in Japan , manufactured in China